

Konsentrat
30% bruksblanding

FT625, FT710, FT810
FT626, FT711, FT807

VARMEOVERFØRINGSVÆSKER
PRODUKTBROSJYRE

DOWCAL™ 100E

Inhibert Etylenglykol Varmeoverføringsvæske uten Borater

DOWCAL™ 100E varmeoverføringsvæske er en vannklar etylenglykolbasert væske tilsatt korrosjonsinhibitorer av høyeste kvalitet for å sikre den beste ytelse på systemet. Dette er en optimal løsning om systemet skal kjøres i temperaturer lavere enn vannets frysepunkt (0° Celsius). Fortynnet med vann gir DOWCAL™ 100E redusert viskositet, forhøyet varmekapasitet og termisk konduktivitet, og tar samtidig fordel av vannets gode egenskaper til varmeutveksling over et stort temperaturområde.

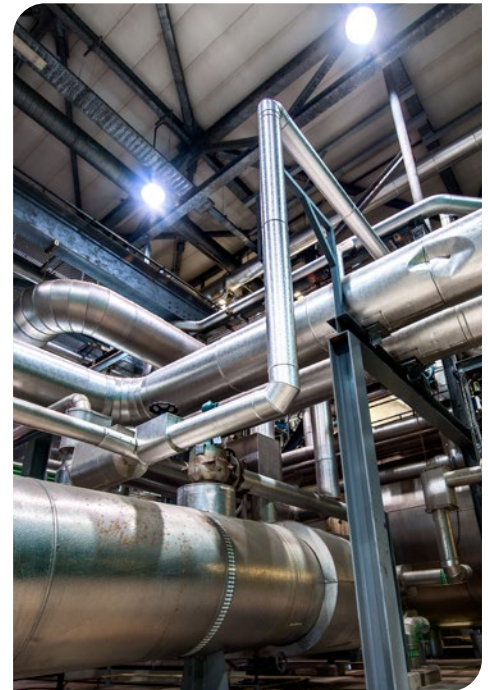
Dette som er neste generasjons DOWCAL™ Varmeoverføringsvæske, er helt uten borater og inneholder korrosjonsinhibitorer som gir klassens beste beskyttelse mot korrosjon. Alle ingrediensene i DOWCAL™ 100E er omhyggelig valgt ut basert på bærekraftighet, miljøvennlighet, og av sikkerhets årsaker, for å maksimere korrosjonsbeskyttelsen for et bredt utvalg av rør- paknings- pumpe og vekslerkvaliteter.

Typiske bruksområder

- **Varme og kjøle oppgaver** – Jordvarmepumper, HVAC (Heating, Ventilation Air Condition).
- **Industrielle oppgaver** – Prosesskjøling, varmegjenvinning, frostvern.
- **Bygg og konstruksjons oppgaver** – Snøsmeltesystemer, gulvvarme, skøytebaner, vindmøller, elektroniske systemer og Data- og serversentere.

Nøkkelfordeler

- **Longlife ytelser** – DOWCAL™ 100E kan sirkuleres i systemet i mange år (10-25 år) med godt vedlikehold under driftstiden
- **Glimrende korrosjonsbeskyttelse** – DOWCAL™ 100E gir optimal beskyttelse til metallflater i systemet – dette forbedrer effektiviteten, reduserer nedetiden, og reduserer vedlikeholdskostnadene.
- **Helt uten fosfater, nitriter, borater, CMR (carcinogenic, mutagenic and reprotoxic) ingredienser**



Forpakninger

Konsentrat

- FT625 Kanne 25 liter/28kg
- FT710 Fat 200 liter/224kg
- FT810 IBC 1000 liter /1120kg

30% Bruksblanding

- FT626 Kanne 25 liter /26kg
- FT711 Fat 200 liter/209kg
- FT807 IBC 1000L/1043kg

Frysepunkter ved blanding i vann i °C

25%		-11°C
30%		-14.8°C
35%		-19°C
40%		-23.7°C
45%		-28.9°C
50%		-34.6°C
55%		-40.8°C

Typiske frysepunkter, kokepunkter og andre egenskaper for DOWCAL™ 100E

DOWCAL™ 100E	DOWCAL™ 100E	FRYSEPUNKT	REFRAKTIV INDEKS	KOKEPUNKT	TETTHET	DYNAMISK VISKOSITET	KINETISK VISKOSITET
VOL. %	VEKT %	°C	@ 20°C	°C @ 1 BAR	G/CM ³ @ 20°C	MPA.S @ 20°C	MM ² /S @ 20°C
5.0	5.6	-1.6	1.3389	100.5	1.003	1.23	1.23
10.0	11.0	-3.6	1.3443	101.1	1.012	1.40	1.38
15.0	16.4	-6.1	1.3498	101.7	1.020	1.59	1.56
20.0	21.7	-9.0	1.3551	102.4	1.028	1.82	1.77
21.0	22.7	-9.7	1.3562	102.5	1.030	1.87	1.81
22.0	23.8	-10.3	1.3573	102.7	1.032	1.92	1.86
23.0	24.8	-11.0	1.3583	102.8	1.033	1.97	1.91
24.0	25.9	-11.7	1.3594	102.9	1.035	2.02	1.96
25.0	26.9	-12.5	1.3605	103.1	1.036	2.08	2.01
26.0	27.9	-13.2	1.3615	103.2	1.038	2.14	2.06
27.0	29.0	-14.0	1.3626	103.3	1.039	2.19	2.11
28.0	30.0	-14.8	1.3637	103.5	1.040	2.25	2.17
29.0	31.0	-15.6	1.3647	103.6	1.042	2.32	2.22
30.0	32.0	-16.4	1.3658	103.8	1.043	2.38	2.28
31.0	33.1	-17.2	1.3668	103.9	1.045	2.45	2.34
32.0	34.1	-18.1	1.3679	104.0	1.046	2.52	2.41
33.0	35.1	-19.0	1.3689	104.2	1.048	2.59	2.47
34.0	36.1	-19.9	1.3699	104.3	1.049	2.66	2.54
35.0	37.1	-20.8	1.3710	104.5	1.050	2.74	2.61
36.0	38.1	-21.7	1.3720	104.6	1.052	2.82	2.68
37.0	39.1	-22.7	1.3731	104.8	1.053	2.90	2.75
38.0	40.1	-23.7	1.3741	104.9	1.054	2.98	2.83
39.0	41.1	-24.7	1.3751	105.1	1.056	3.06	2.90
40.0	42.1	-25.7	1.3761	105.2	1.057	3.15	2.98
41.0	43.1	-26.7	1.3772	105.4	1.058	3.24	3.07
42.0	44.1	-27.8	1.3782	105.5	1.059	3.34	3.15
43.0	45.1	-28.9	1.3792	105.7	1.061	3.44	3.24
44.0	46.1	-30.0	1.3802	105.9	1.062	3.54	3.33
45.0	47.1	-31.1	1.3812	106.0	1.063	3.64	3.43
46.0	48.0	-32.2	1.3823	106.2	1.064	3.75	3.52
47.0	49.0	-33.4	1.3833	106.4	1.066	3.86	3.62
48.0	50.0	-34.6	1.3843	106.5	1.067	3.98	3.73
49.0	51.0	-35.8	1.3853	106.7	1.068	4.10	3.83
50.0	52.0	-37.0	1.3863	106.9	1.069	4.22	3.95
51.0	52.9	-38.2	1.3873	107.1	1.070	4.35	4.06
52.0	53.9	-39.5	1.3883	107.3	1.072	4.48	4.18
53.0	54.9	-40.8	1.3893	107.5	1.073	4.62	4.30
54.0	55.9	-42.1	1.3902	107.7	1.074	4.76	4.43
55.0	56.8	-43.4	1.3912	107.9	1.075	4.90	4.56
60.0	61.7	-50.3	1.3961	109.2	1.081	5.72	5.29
65.0	66.5	<-51	1.4009	110.8	1.086	6.70	6.17
70.0	71.3	<-51	1.4056	112.8	1.091	7.88	7.22
75.0	76.0	<-51	1.4103	115.4	1.096	9.33	8.51
80.0	80.8	<-51	1.4148	118.8	1.101	11.1	10.1
85.0	85.6	-50.9	1.4192	123.2	1.106	13.4	12.1
90.0	90.3	-40.8	1.4236	128.9	1.111	16.3	14.7
95.0	95.1	-34.5	1.4278	136.1	1.115	20.2	18.1
100.0	100.0	-28.7	1.4319	145.1	1.119	25.7	22.9